

ISO 9001

Fiche revue annuellement

Date de mise en application :

Le 13 août 2012

# Protocole pour l'ouverture d'un CD (bilan sénologique)

Document préparé avec : CM, AT Période d'essai :

Date d'application définitive :

Validé par : AG, SF /

13 août 2012

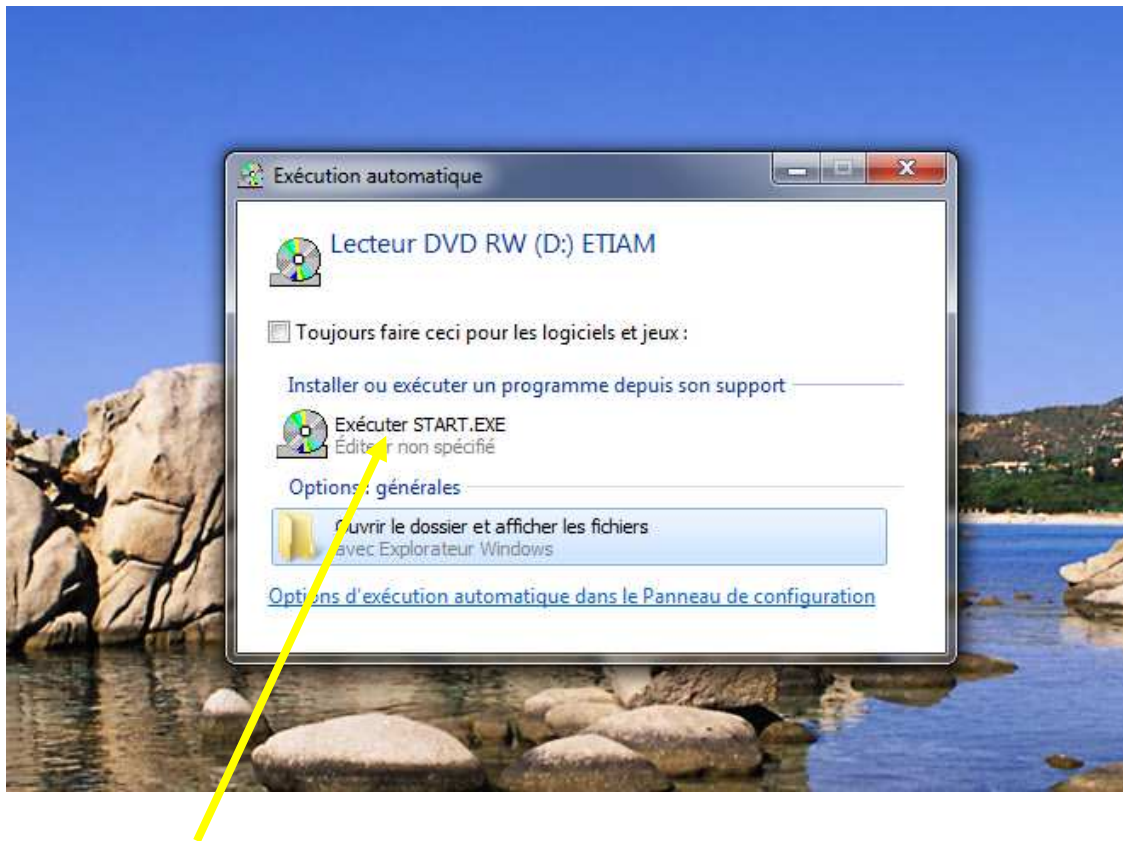
## 1. Domaine d'application

Seuls les sites réalisant des examens de sénologie sont concernés par ce protocole.

Les personnes concernées par ce protocole sont :

- Les correspondants (gynécologues, médecins généralistes, oncologues, etc.)
- Les radiologues

## 2. Instructions de travail

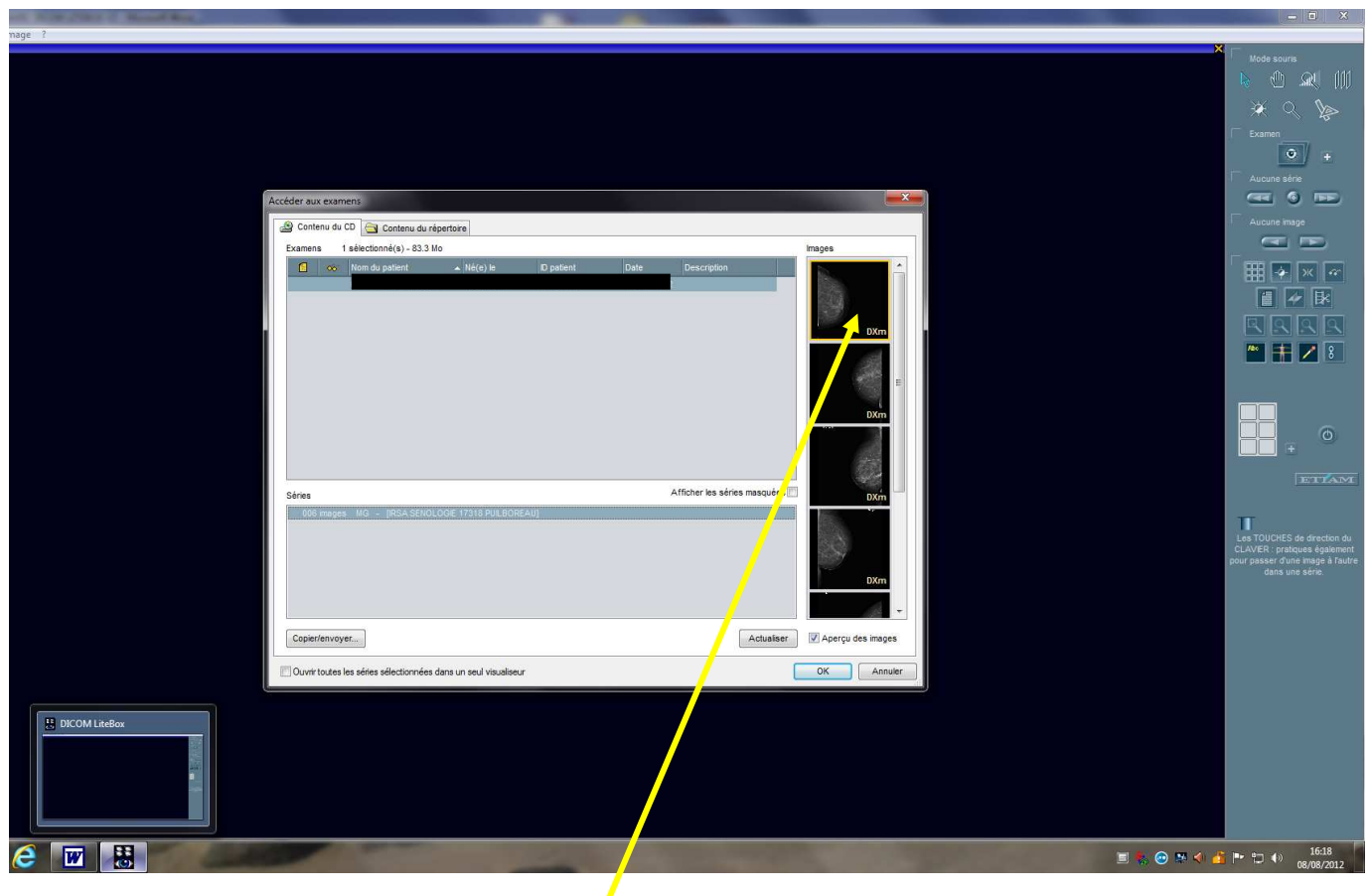


**1 - CLIQUER SUR EXECUTER START.EXE**

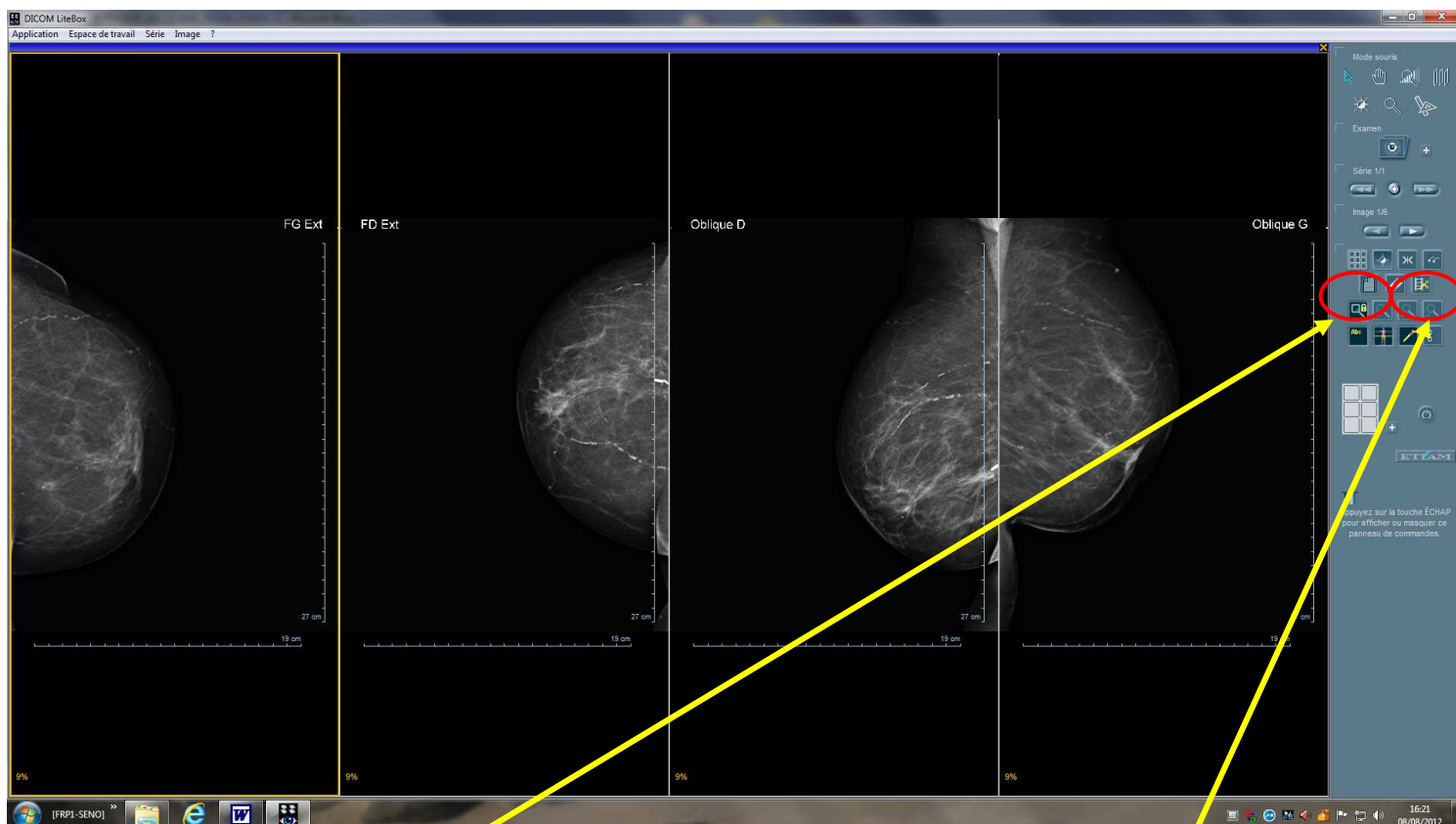
<b>Version précédente :</b>	<b>Objet de la modification :</b>	
<b>Du :</b>	Création du document	
<b>Rédacteurs</b>	<b>Vérificateurs</b>	<b>Approbateur</b>
Secrétaire: Cécile DEMEYERE Animatrice Qualité : Aurélie TOUMIEUX Date et signature :	Responsable de site : Annick GOMBERT Responsable administratif : Sylvain FLEURY Date et signature :	Responsable Qualité: Philippe DUSSOUIL  Date et signature :



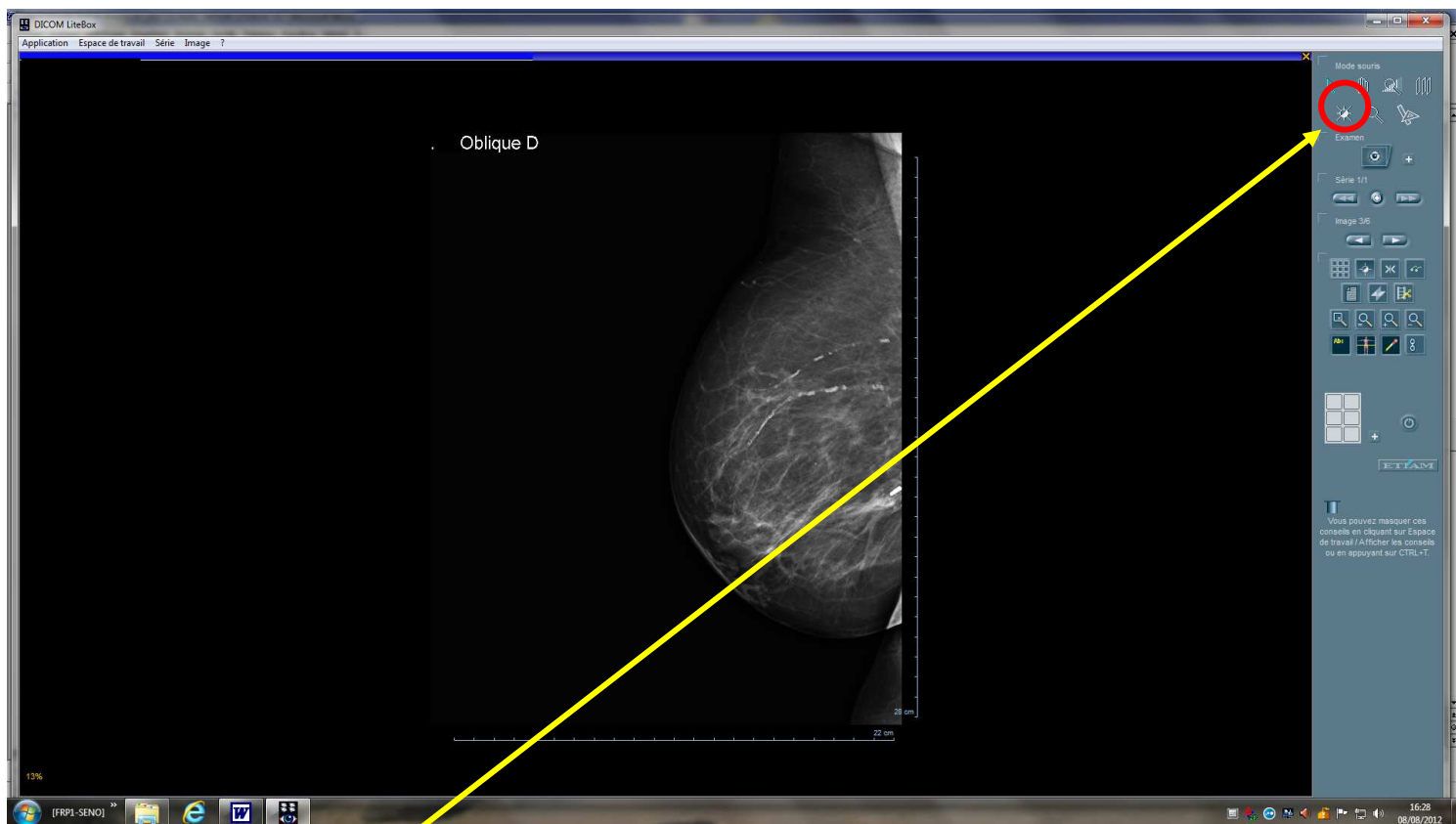
**2 - CLIQUER SUR VISUALISER LES IMAGES ORIGINALES DANS DICOM LITEBOX (Viewer permettant de voir les images)**



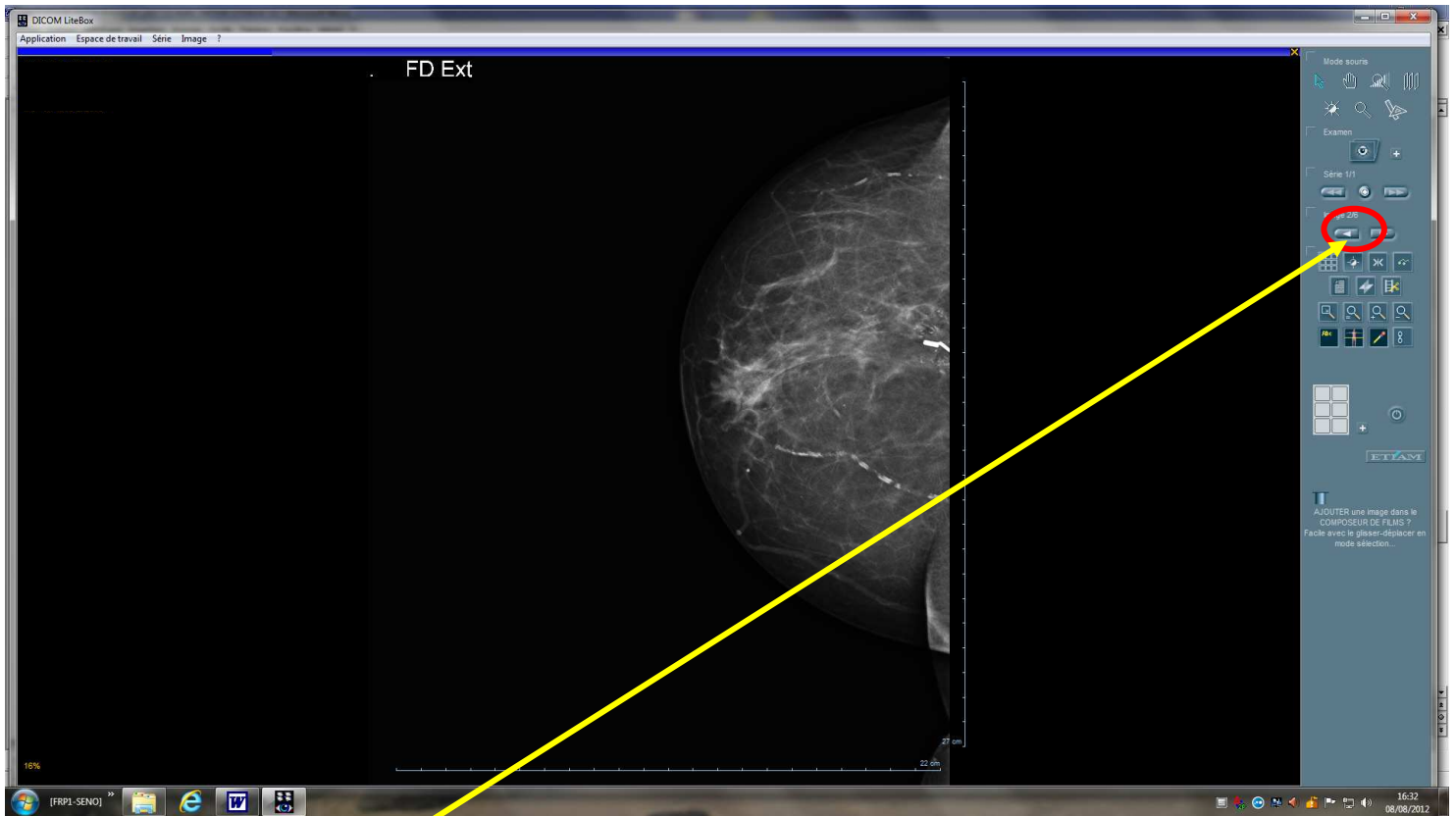
**3 - CLIQUER SUR LES IMAGES DE LA SERIE A VISUALISER**



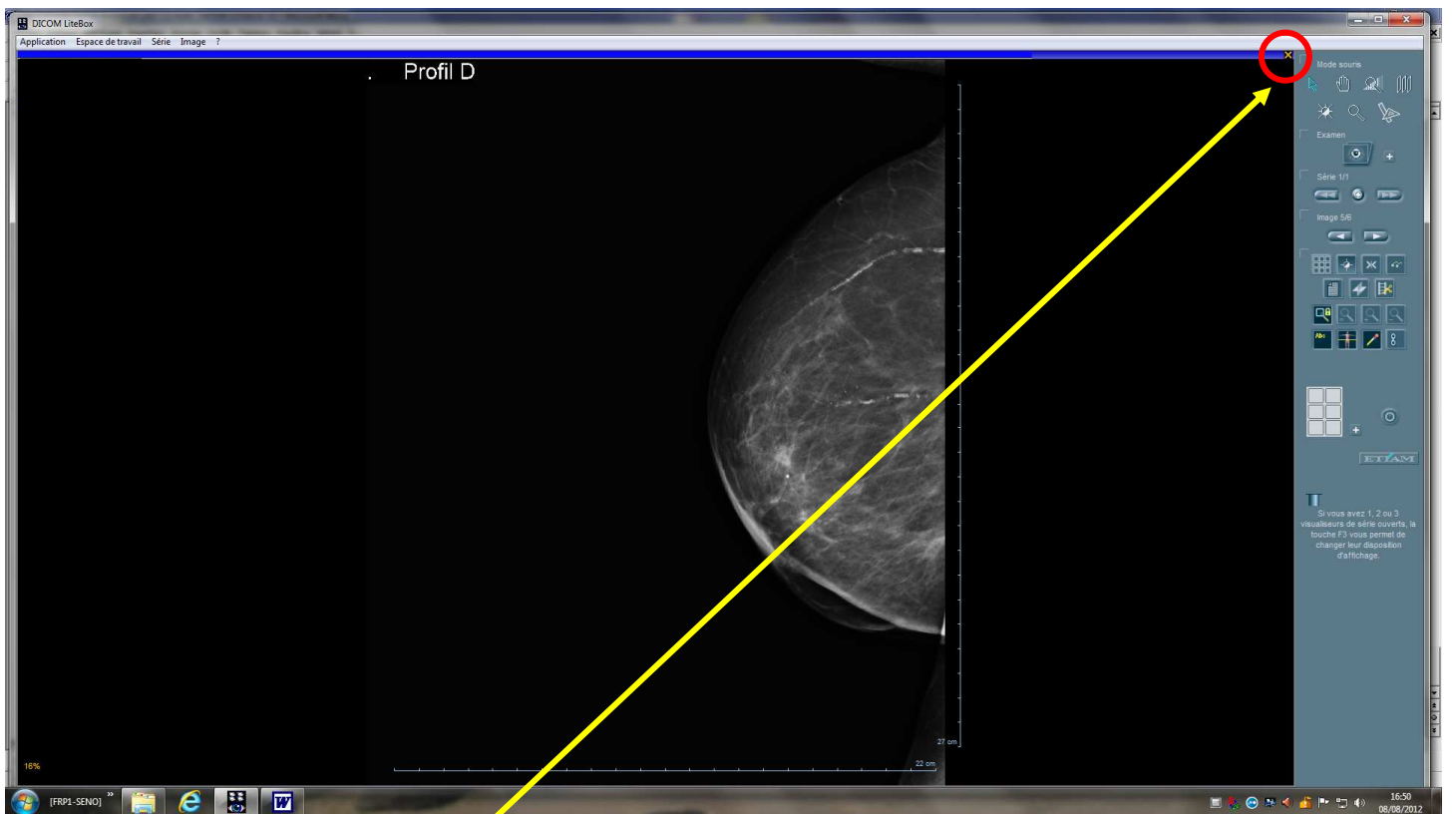
**4- CLIQUER ICI (déverrouillage du cadenas) POUR POUVOIR UTILISER LA LOUPE AFIN DE ZOOMER**



**5 – CLIQUER ICI POUR LE CONTRASTE**



**6 – CLIQUER ICI POUR VISUALISER LES AUTRES INCIDENCES.**



**7 – CLIQUER ICI POUR FERMER ET ACCEDER AUX EXAMENS DE LA PATIENTE.**